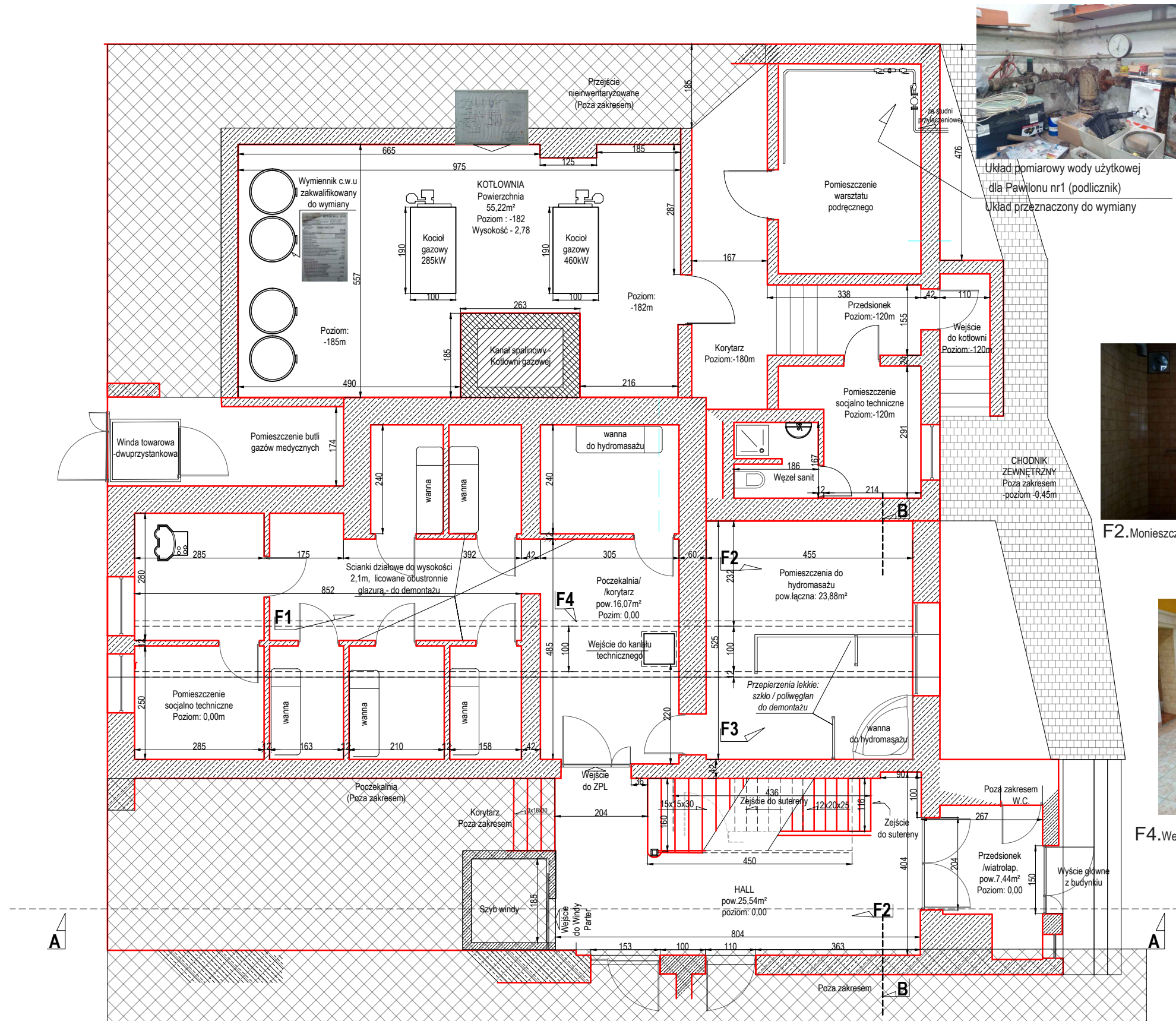


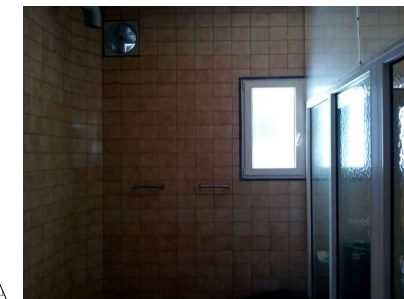
SANATORIUM "ZIMOWIT"
PAWILON NR 1
RZUT PRZYZIEMIA
INWENTARYZACJA -
-STAN NA DZIEŃ 04.09.2017
Podz. 1:50



Układ pomiarowy wody użytkowej dla Pawilonu nr1 (podciznik)
Układ przeznaczony do wymiany



F1. Widok ogólny ZPL



F2. Monieszczenie hydromasażu

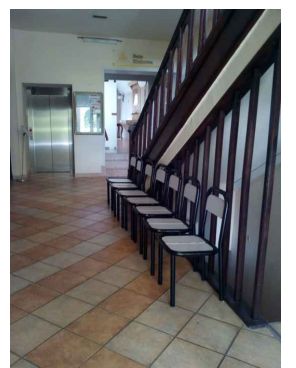


F3. Pomieszczenie hydromasażu

- ścianki podziałowe przeszklone



F4. Wejście wraz z poczekalnią ZPL



F5. Holl główny Pawilonu nr 1

Charakterystyka budynku:

- ilość kondygnacji naziemnych - 4
- wysokość - 11,5m
- ilość kondygnacji podziemnych - 1
- głębokość - 2,95m
- powierzchnia zabudowy- 286,95m²
- powierzchnia użytkowa w zakresie opracowania - 124,50m²
- kubatura w zakresie opracowania - 388,45m³

UWAGA:

Istnieje duże prawdopodobieństwo istnienia elementów konstrukcyjnych budynku ukrytych pod licznymi obudowami konstrukcji lekkiej zabudowy k-g. W przypadku napotkania podczas demontażu istotnych odstępstw od niniejszej inwentaryzacji należy skontaktować się z Biurem Projektowym, tel. 603 79 65 31.

PARTER -RZUT PIONOWY PRZYZIEMIA

Biurowie Obsługi Inwestycji "KONCEPT" Kacimierz Walczak ul. Piłsudskiego 51, 63-720 Koźmin Wlkp. tel. 603 796 531, fax: 62 7216 086
Inwestor: "Sanatorium Dolnośląskie" Sp. z o.o. z.s. w Sokołowsku, ul. Parkowa 3 58-351 Sokołowsko
Zakaz: Przebudowa i modernizacja Zakładu Przyrodniczo-Leczniczego oraz wymiany Balustrady schodowej w Pawilonie nr1.
LOKALIZACJA: Sanatorium Uzdrawiskowe "Zimowit" ul. Chopina 3, 57-340 Duszniki Żelazne, Dz. ewid. nr 112 ark.m nr3
Temat: RZUT PRZYZIEMIA INWENTARYZACJA stan na dz. 04.09.2017
Projektant: Michał Oleksa BN-10.918.180
Spis treści: Przemysław Konopka upr. LDC0021/POOK04
29.12.2017r. Skala 1:50 Nr rys.: 2..